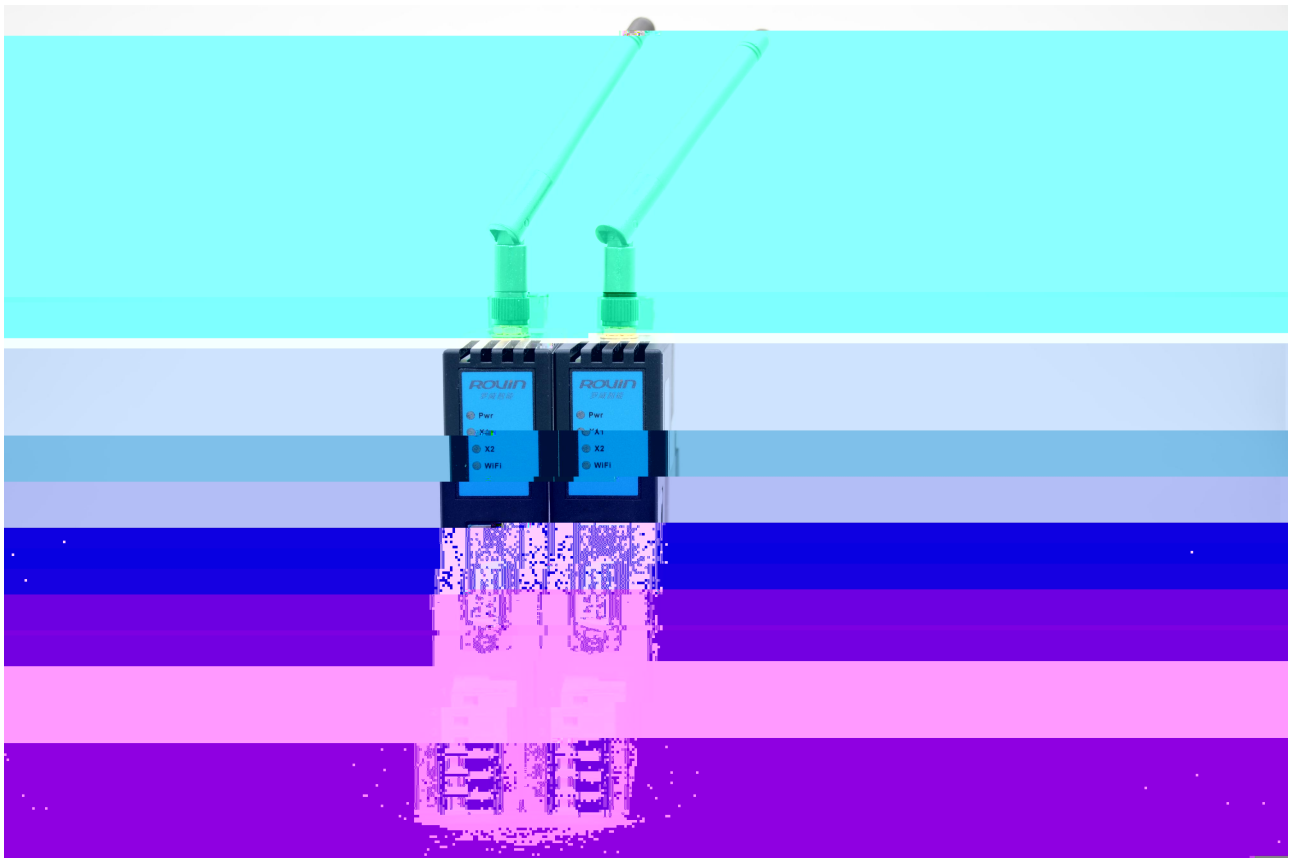


ROVIN



1.RVNet-WiFi

FJBYh! K]:]

% K]:] &

'

K]:]

FG& &#(,) #(&&

K]:] #

D@7

% ')aa

87&(J

& K]:]

' K96

(CD7

) FG& &#FG(,) #FG(&&

#K]:]

* GH5 5D K]:]

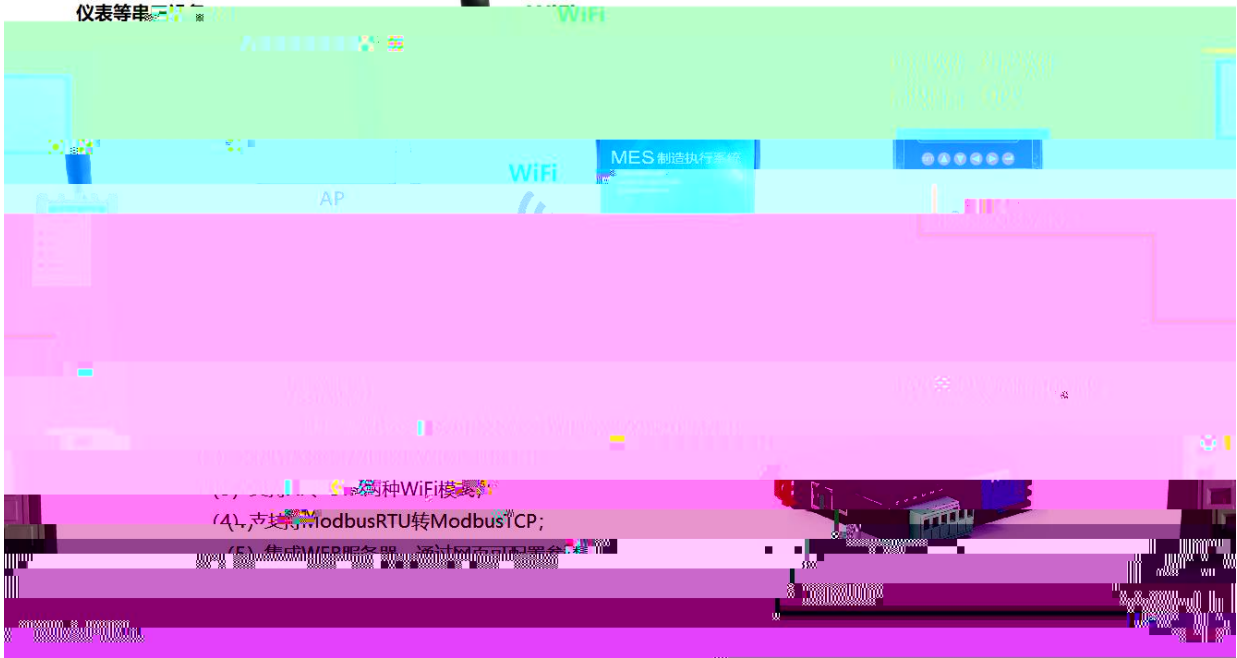
+ AcXVi g

AcXVi g FH

AcXVi g H7D

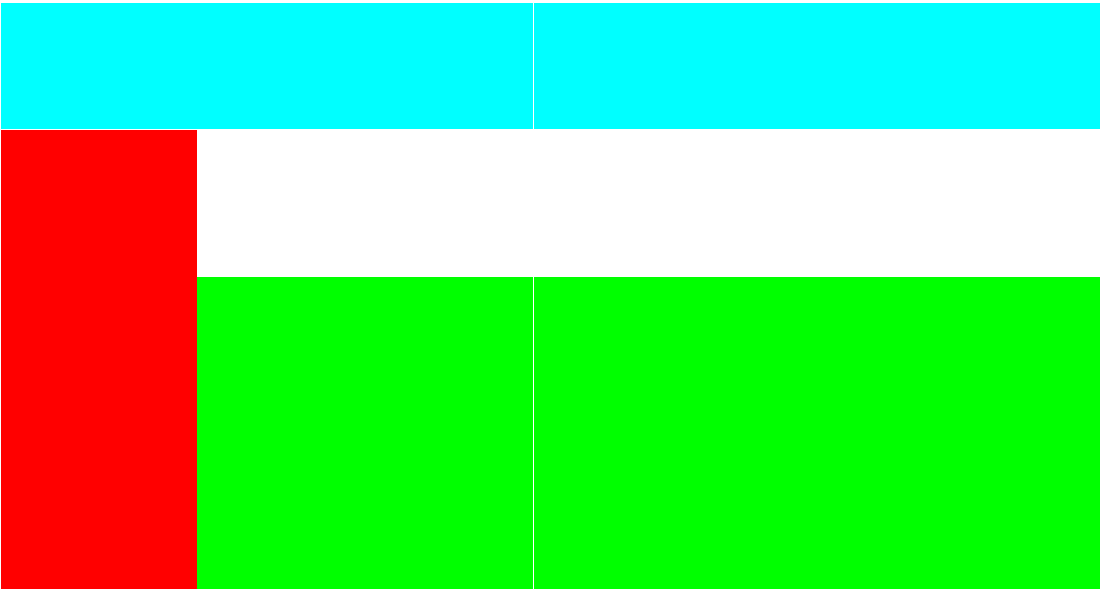
,

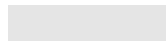
RS232/485/422转WiFi/以太网
支持 AP、STA 模式



FJBYh! K]:]

K]:]





系统参数

工作模式: WiFi->LAN
通讯模式: 模式0
WiFi工作模式: STA

工作模式选择, 根据实际需求选择。
通讯模式选择, 可选模式0或模式1。
WiFi工作模式选择, 可选STA或AP。

Test-IP
热点名称:
热点密码:
自定义设备名称:

校验位: 偶
停止位: 2

COM校验位, 可选无、偶、奇。
COM停止位, 可选1位或2位。

网络参数
LAN->IP地址: 192.168.1.1

- *\$\$Vdg! - &%" \$\$Vdg

+ ,

% &

@5B =D

@5B

@5B

=D

G+5

K]:] =D

8<7D

FJBYh! K]:]

=D

设备信息

通讯诊断

参数配置

网络通讯

通讯诊断

WiFi->通讯请求总数: 581

正确响应次数: 575

错误响应次数: 0

TCP连接数: 2

修改密码

系统设置

Lan->通讯请求总数: 576

正确响应次数: 575

错误响应次数: 0

TCP连接数: 1

串口通讯

COM->通讯请求总数: 0

正确响应总数: 0

错误响应次数: 0

系统信息

运行时间: 0 天 0:1

设备信息

去新配置

通讯诊断

修改密码

功能说明

修改密码

修改密码后，点击[确认]按钮

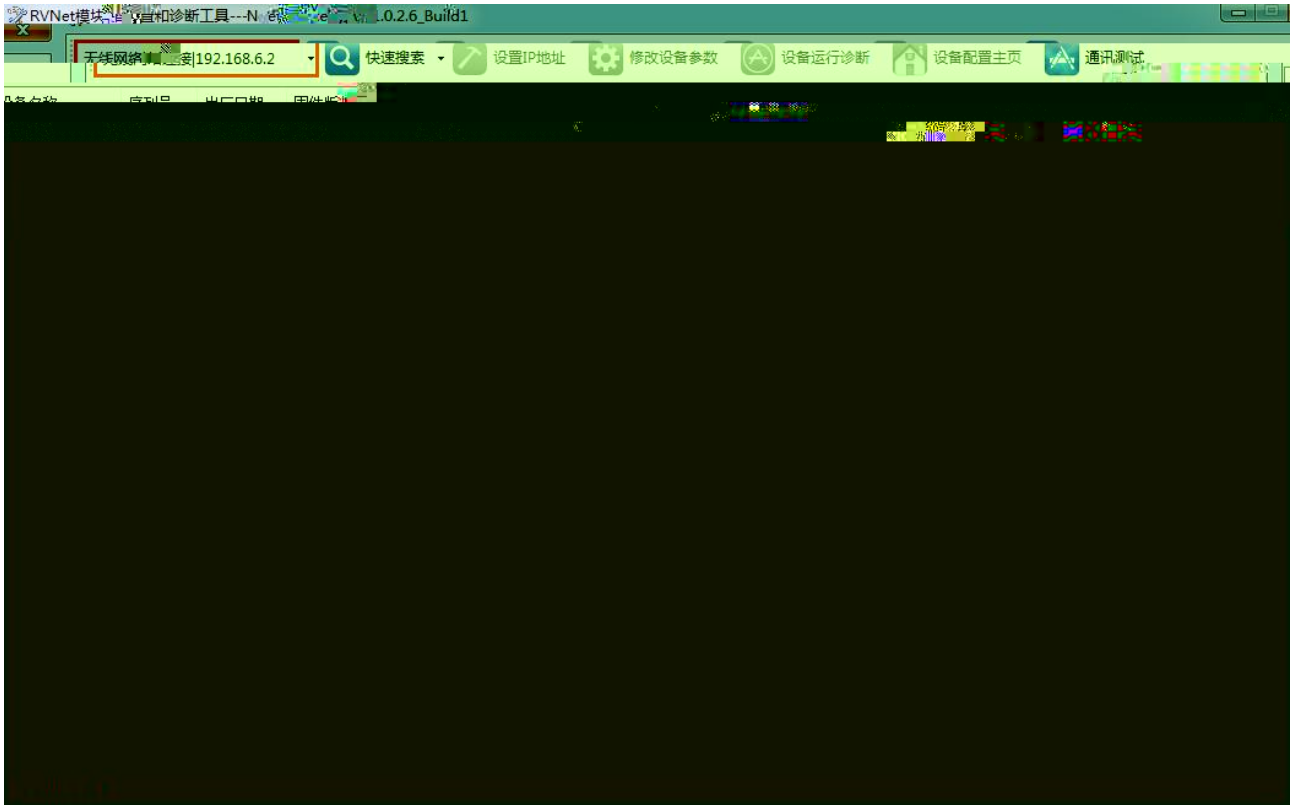
原密码:

新密码:

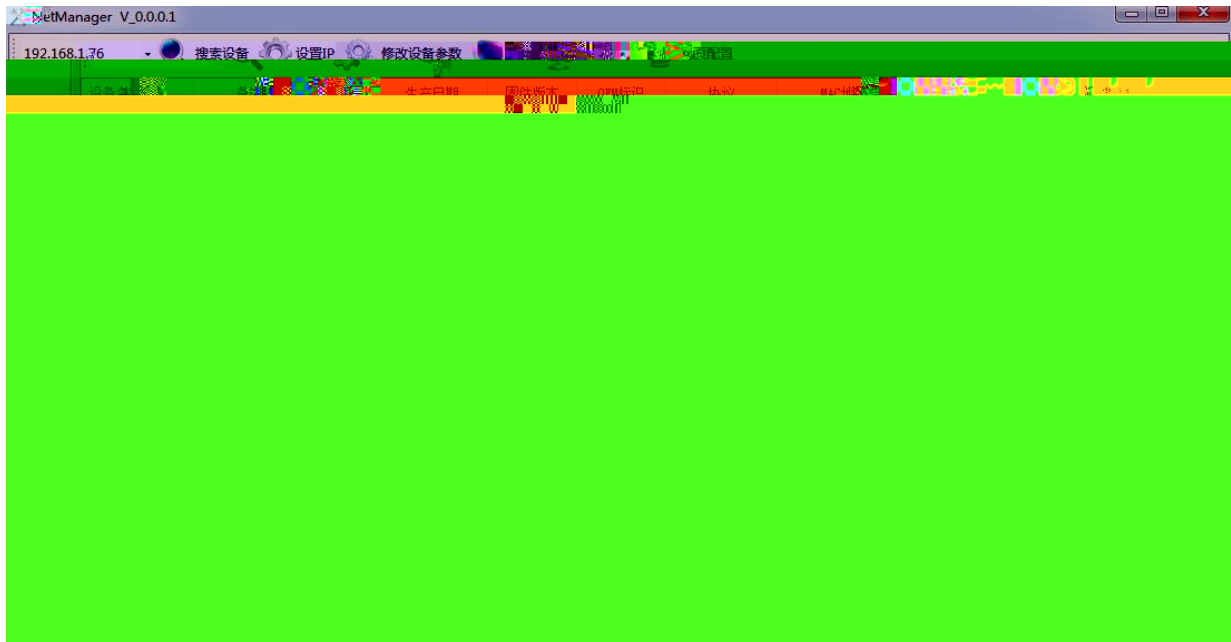
确认

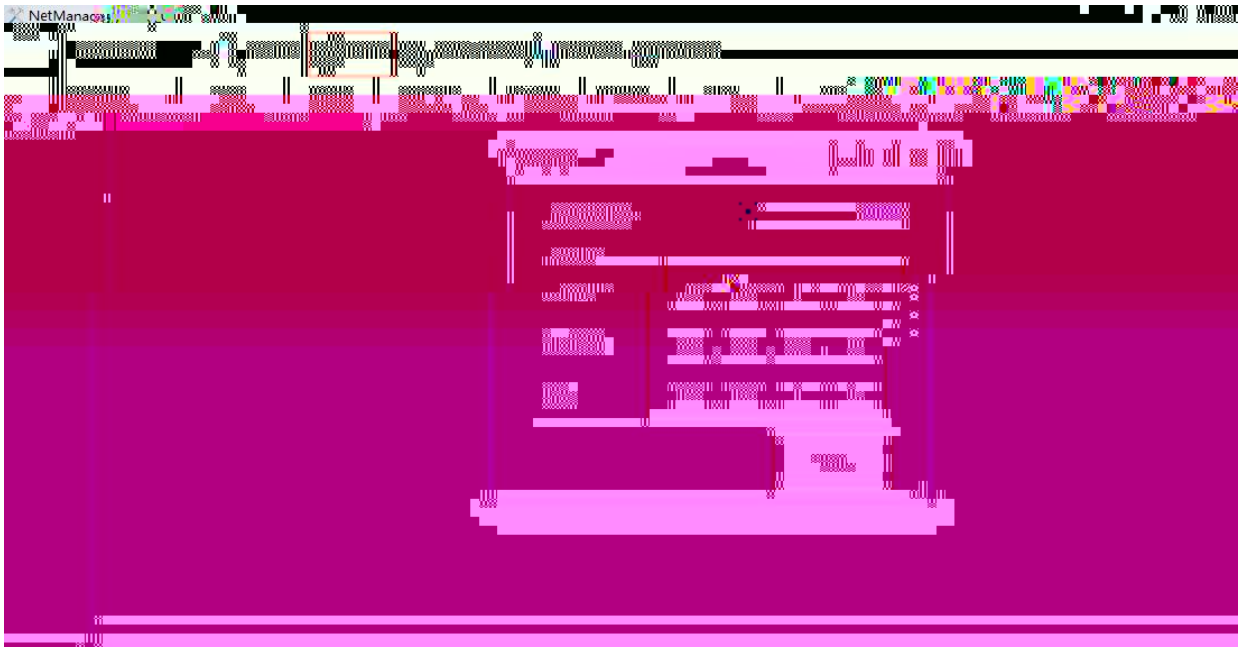
k†V ‡ AÔ

|



4.NetDevice





FJBYh! K]:]

D@7

% BYh8Yj]W

%

D@7

%

\$

%



&

D@7

=D

f

ž b a"

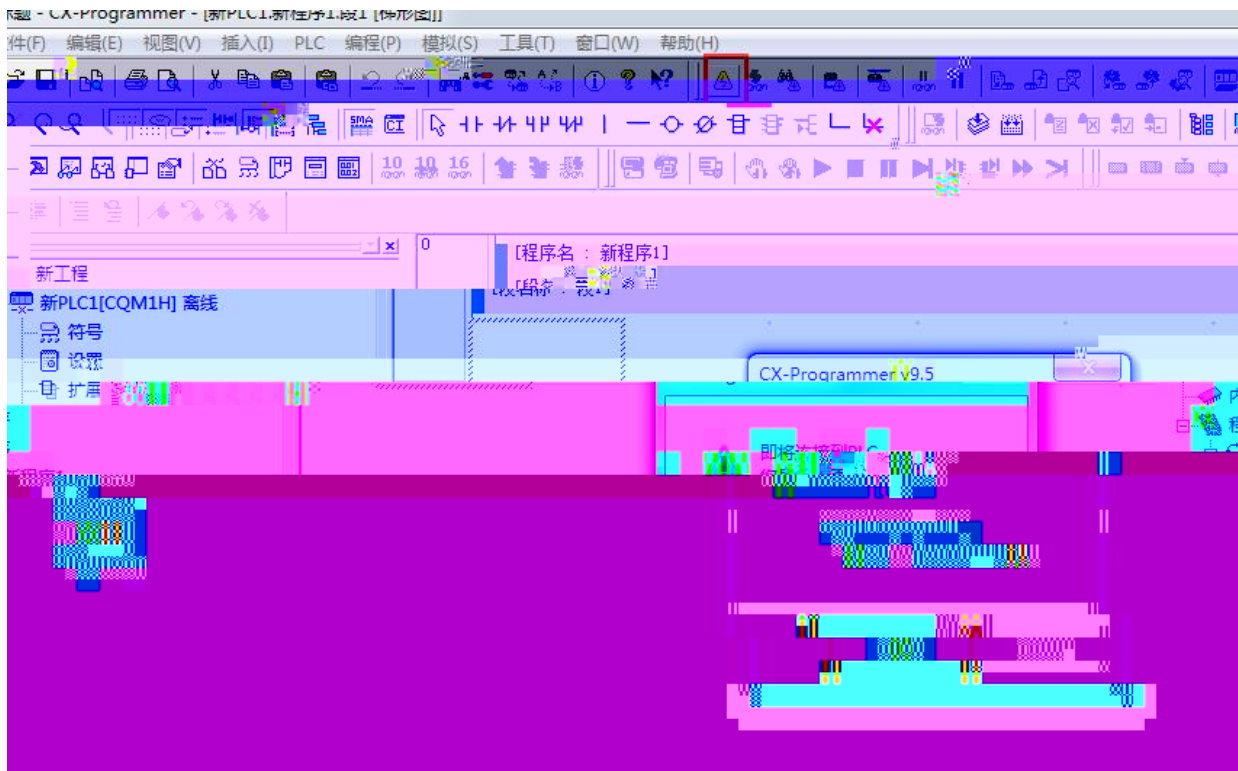
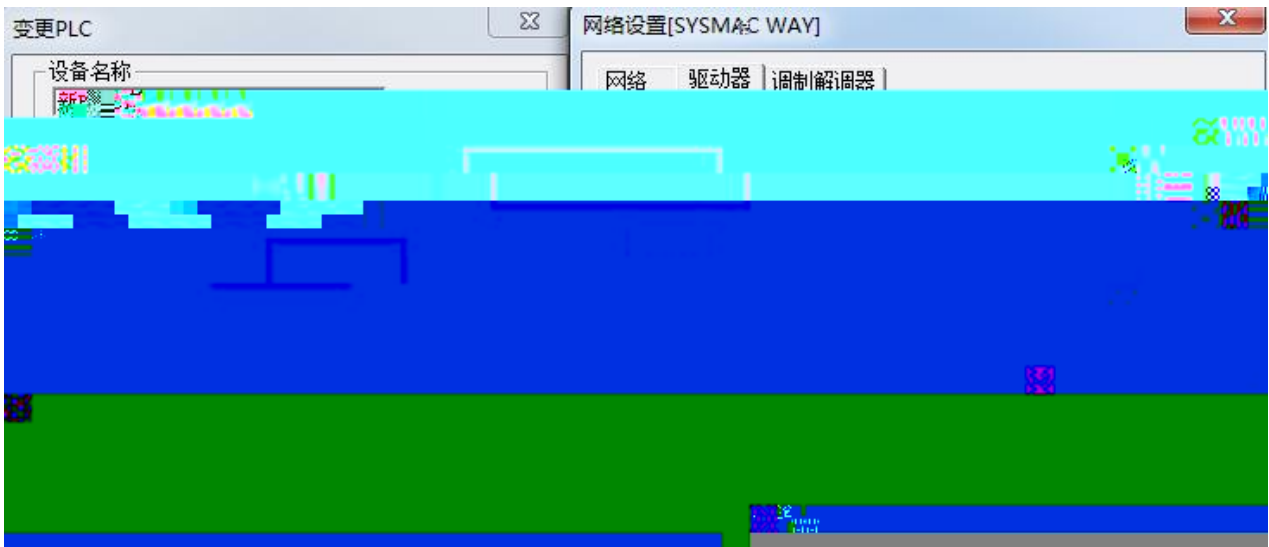
=D

Db

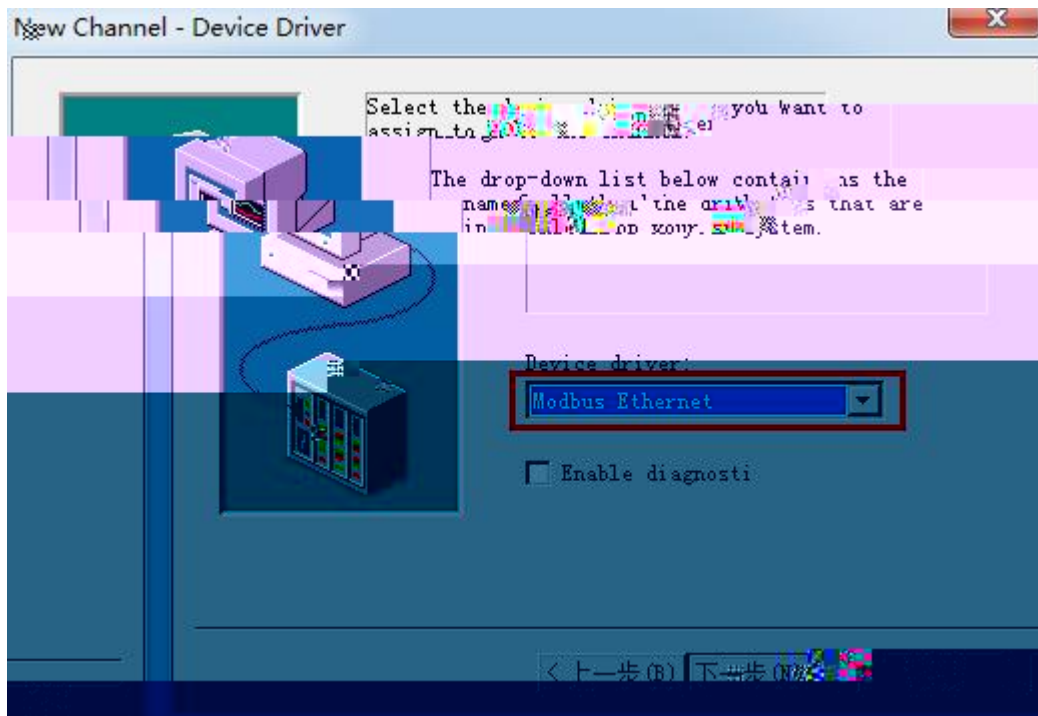
@5B

=D

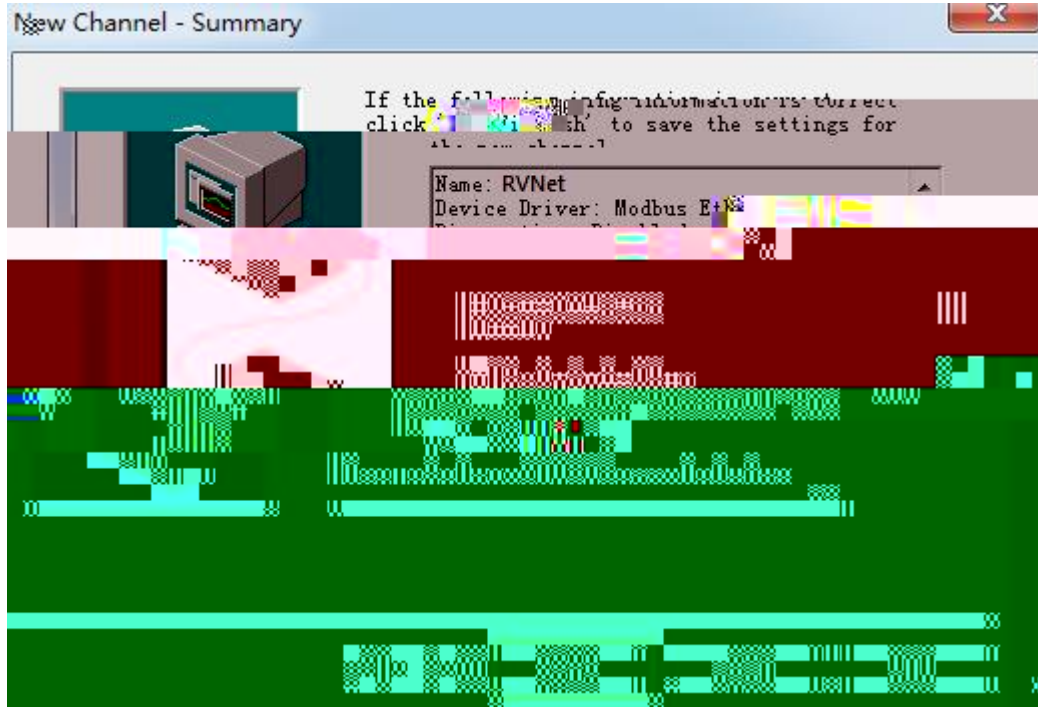
b



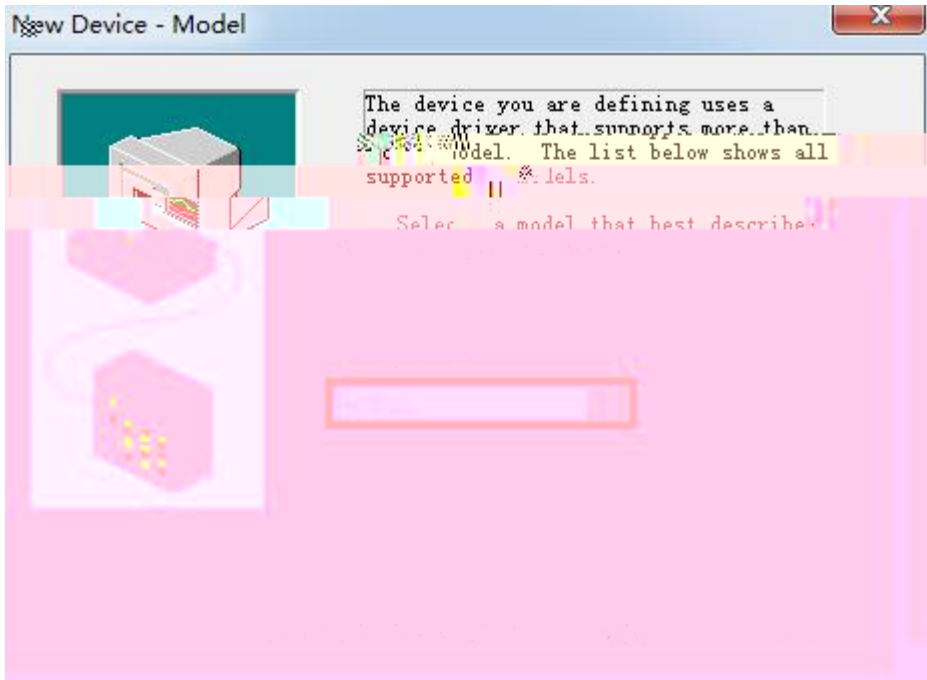
% AcXVi g 9h\YfbYh



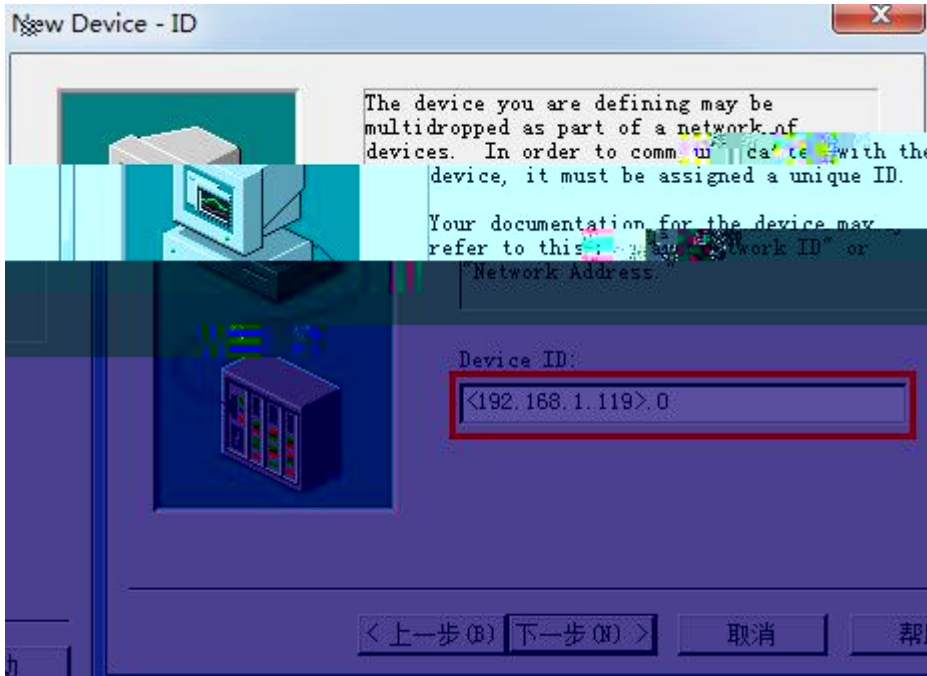
&



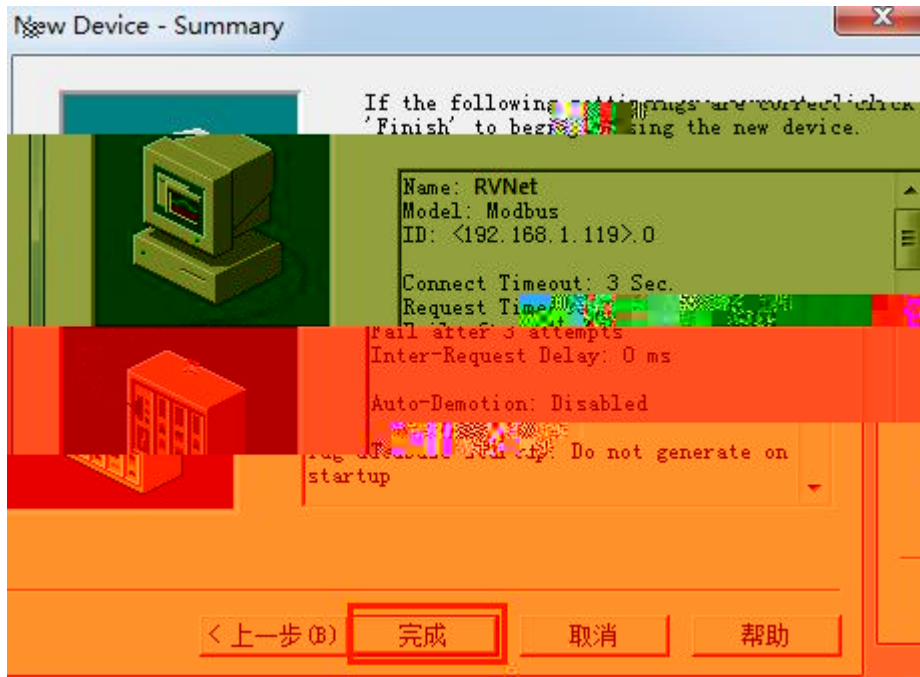
' AcXVi g

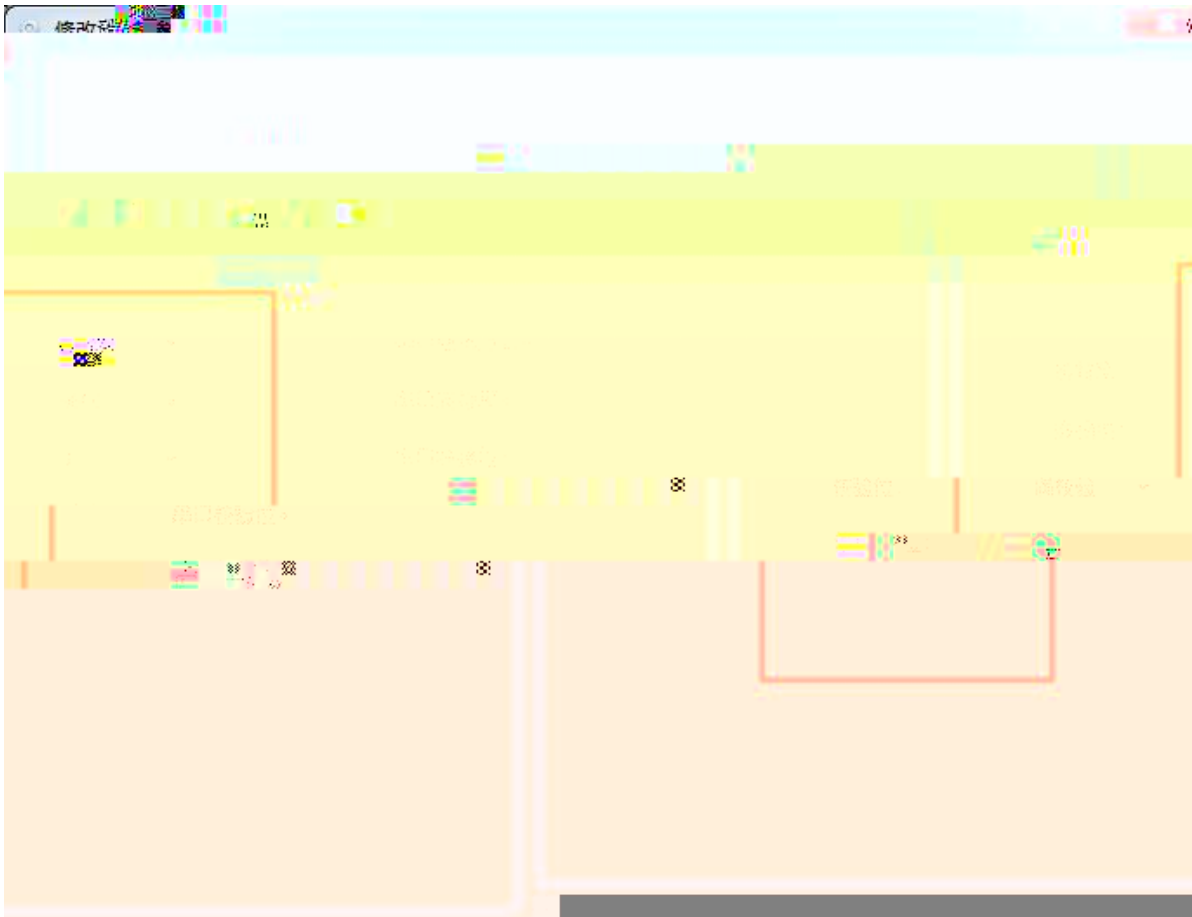


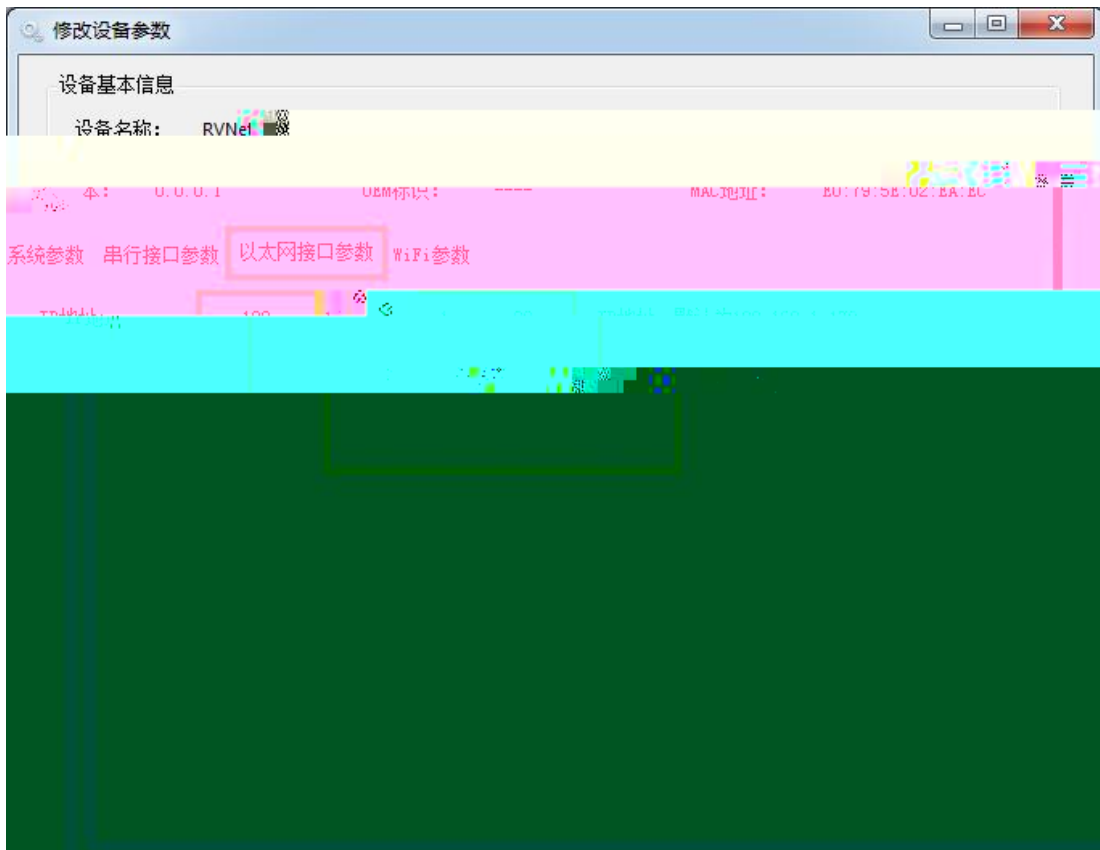
(K]:] =D AcXVi g



)

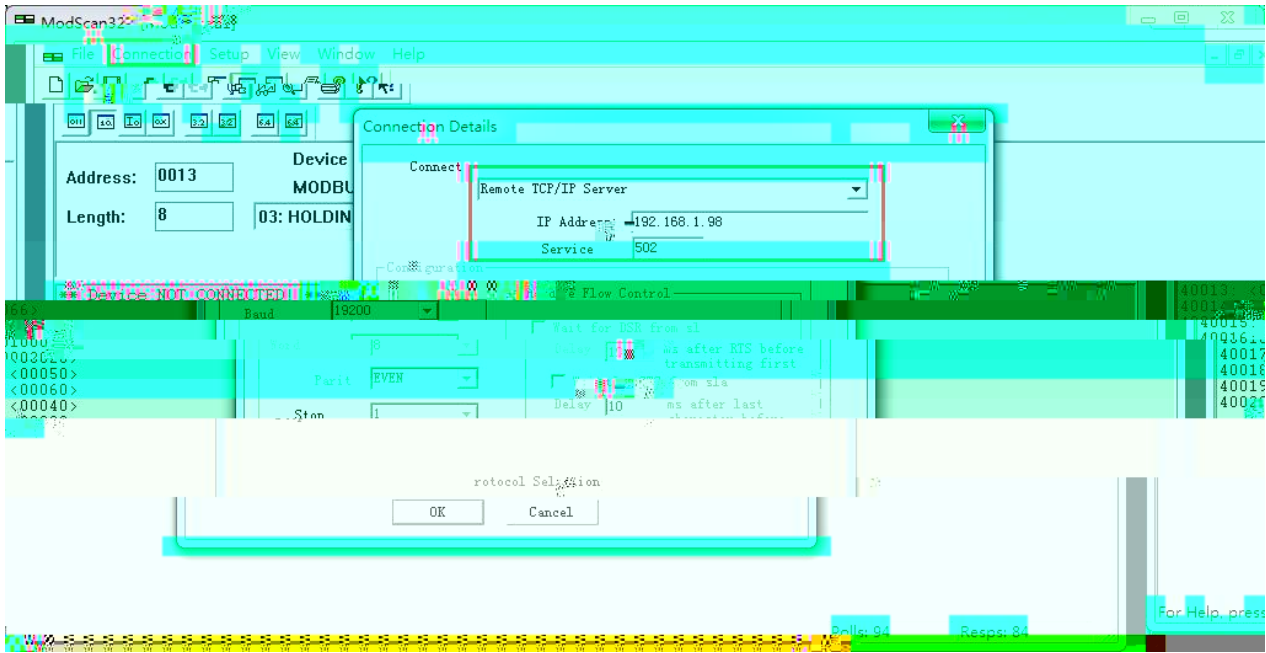
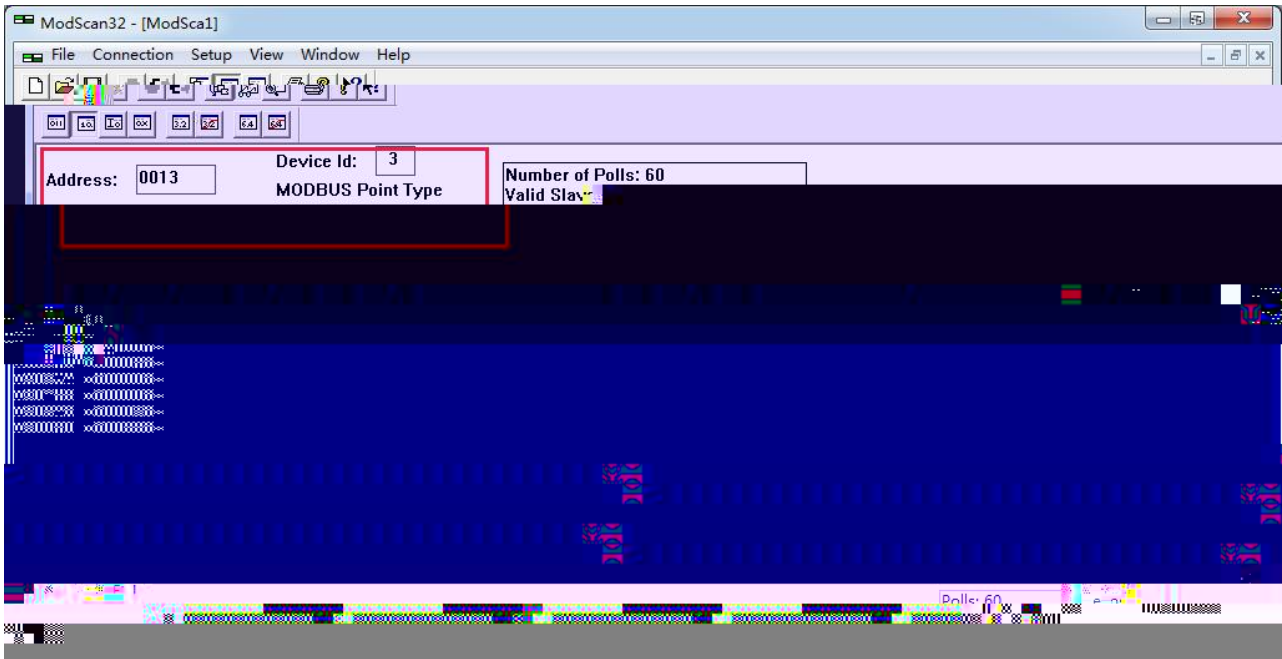






(K:]

)\$&



6.

RVNet-WiFi

7.

